

Présentation des Résultats 2023

Mars 2024





La mobilisation des équipes de la Caisse des Dépôts sur l'ensemble du territoire a permis de déployer notre plan d'actions au service de l'intérêt général, malgré une conjoncture difficile.

Eric Lombard

Directeur général de la Caisse des Dépôts

LE GROUPE CAISSE DES DÉPÔTS



Gestions d'actifs ■ **Politiques sociales** ■ **Gestion des participations stratégiques** ■



Société Forestière

cdc habitat

ARPAVIE GROUPE ASSOCIATIF

ICADE

Sfi

CDC BIODIVERSITÉ

LA BANQUE POSTALE

GEOPOST

CDC CROISSANCE

CNR

Compagnie des Alpes

Rte

GRTgaz

EURONEXT

egis

transdev the mobility company

suez

euroclear

Coriance

ameis

CDC INVESTISSEMENT IMMOBILIER

SCET

CNP ASSURANCES

DOCAPOSTE

UNE STRATÉGIE AU SERVICE DE NOTRE RAISON D'ÊTRE

« Le groupe Caisse des Dépôts, alliance unique d'acteurs économiques publics et privés, s'engage, au cœur des territoires, pour accélérer la transformation écologique et pour contribuer à une vie meilleure pour toutes et tous ».



3 OBJECTIFS STRATÉGIQUES

10 PRIORITÉS D' ACTIONS



Transformation écologique

1. Contribution à l'objectif national d'alignement 1,5°C
2. Adaptation aux dérèglements climatiques
3. Préservation de la biodiversité



Souveraineté et développement économique

4. Souveraineté des infrastructures essentielles
5. Investissement de long-terme
6. Développement des entreprises



Cohésion sociale et territoriale

7. Développement territorial, collectivités locales
8. Services aux citoyens et parcours de vie
9. Logement et habitat
10. Grand âge et santé

RÉSULTATS 2023

UN BILAN AGRÉGÉ DE 1 360 Md€, EN HAUSSE DE 67 Md€

118 Md€
(portefeuille - actions)

ACTIF (emplois)

Participations filiales mises en équivalence* 28 Md€

Actifs financiers 763 Md€

Dont :

Actions : 90 Md€

Taux : 542 Md€

Unités de compte : 95 Md€

Immobilier : 28 Md€

Prêts 404 Md€

Dont Banque des Territoires sur Fonds d'épargne : 202 Md€

La Banque Postale : 134 Md€

SFIL : 53 Md€

Actifs court terme et disponibilités 96 Md€

Autres Actifs 69 Md€

PASSIF (ressources)

Capitaux propres part du groupe 68 Md€

Dont Groupe CDC : 52 Md€

Fonds d'épargne : 16 Md€

Passifs relatifs aux contrats d'assurance émis et de réassurance détenus 378 Md€

(CNP Assurances)

Dettes à long terme 141 Md€

Dépôts 668 Md€

Dont livrets réglementés du Fonds d'épargne : 370 Md€

La Banque Postale : 179 Md€

Autres dépôts bancaires et réglementés : 100 Md€

Emissions Court terme 36 Md€

Autres Passifs 69 Md€

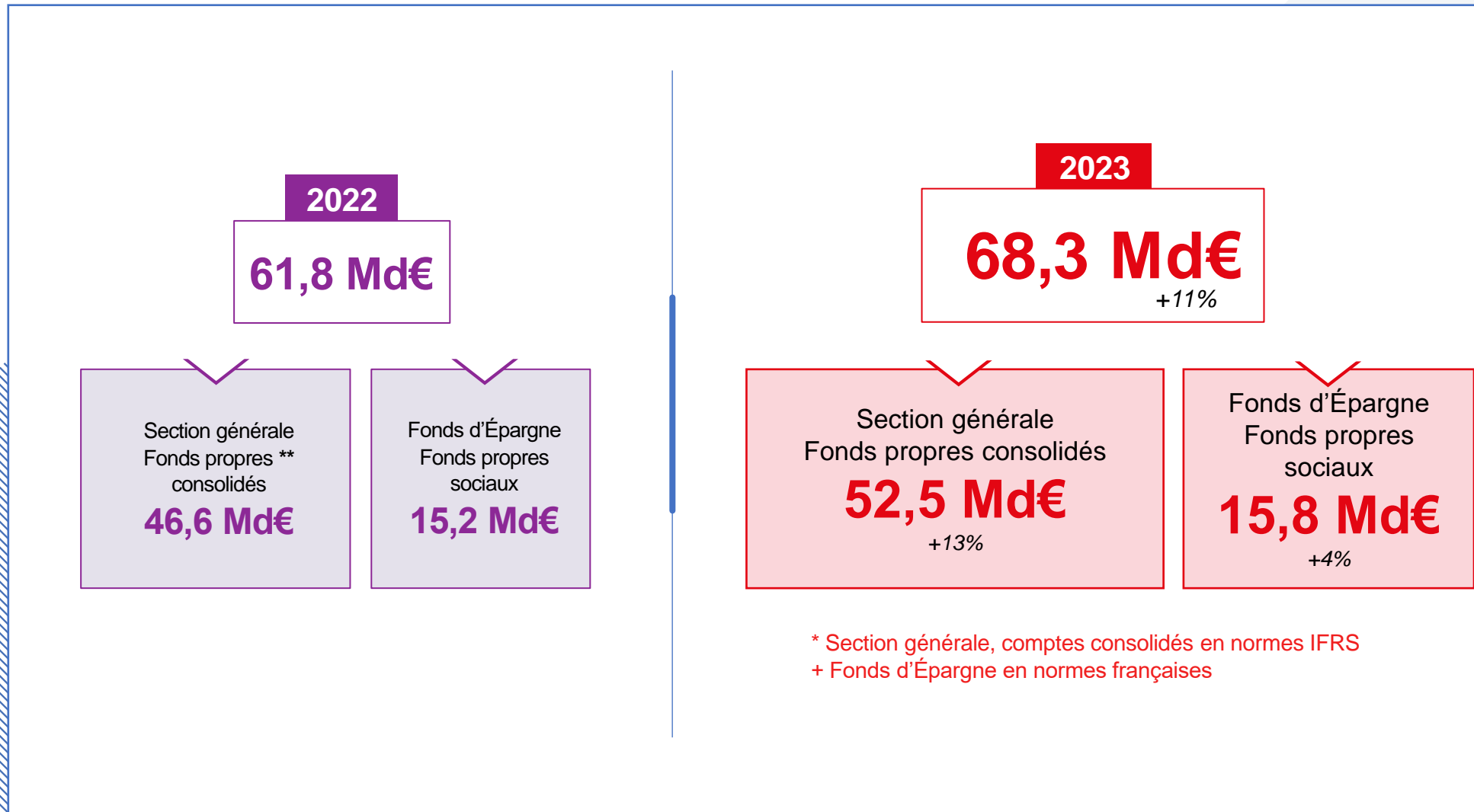
* Les participations mises en équivalence sont principalement Bpifrance, RTE, GRT Gaz, Euroclear, Egis, Suez, Orpéa et Coriance.

Les participations intégrées globalement (principalement groupe La Poste, SFIL, CDC Habitat, Icade, Transdev, CDA) voient leurs bilans affectés sur tous les postes.

** Pro forma 2022 (passage à la norme IFRS17)

Total de 1 360 Md€ (contre 1 293 Md€ en 2022**)

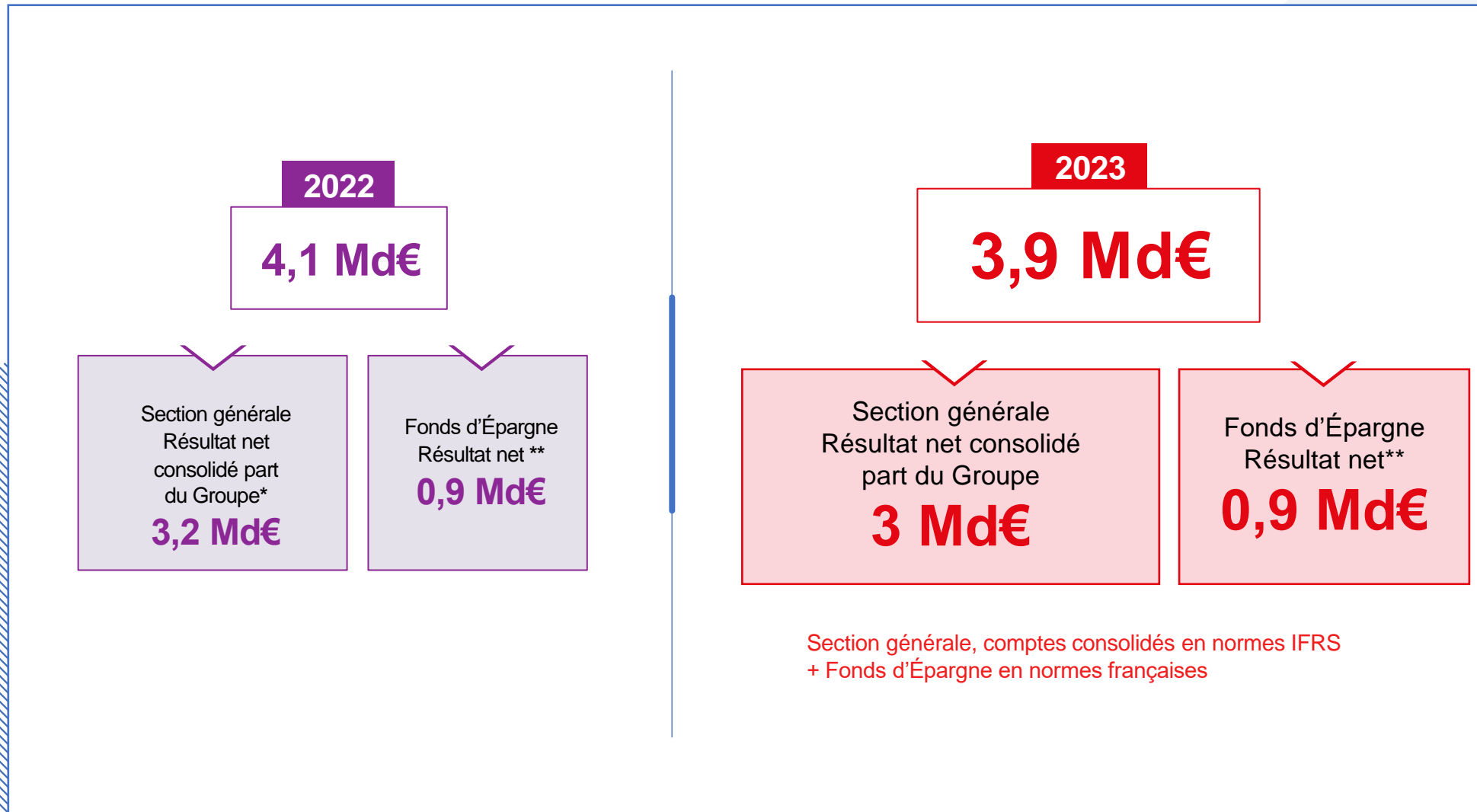
FONDS PROPRES AGRÉGÉS* DU GROUPE, EN CROISSANCE DE 11 %



** Pro forma 2022 (passage à la norme IFRS17 : impact de +2,5 Md€ sur les capitaux propres part du Groupe)

* Section générale, comptes consolidés en normes IFRS
+ Fonds d'Épargne en normes françaises

UN RÉSULTAT NET AGRÉGÉ DU GROUPE ROBUSTE

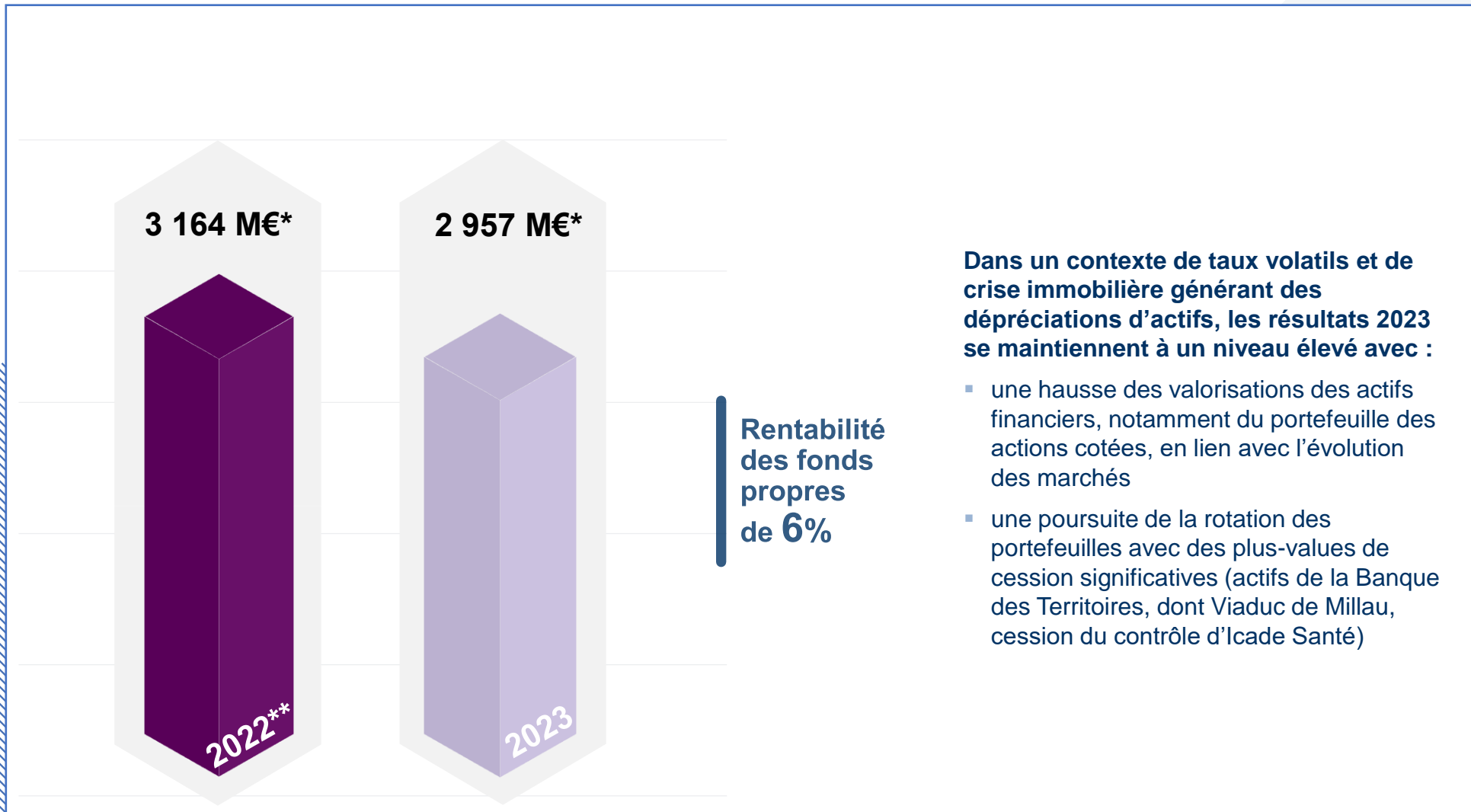


* Pro forma 2022 (passage à la norme IFRS17 : impact de -127 M€ sur Résultat net part du Groupe)

** Après dotation au Fonds pour risques bancaires généraux (FRBG) du Fonds d'Épargne de 700 M€ en 2022 et 224 M€ en 2023

Section générale, comptes consolidés en normes IFRS
+ Fonds d'Épargne en normes françaises

SECTION GÉNÉRALE : UN RÉSULTAT CONSOLIDÉ 2023 QUI RESTE PROCHE DES 3 Md€



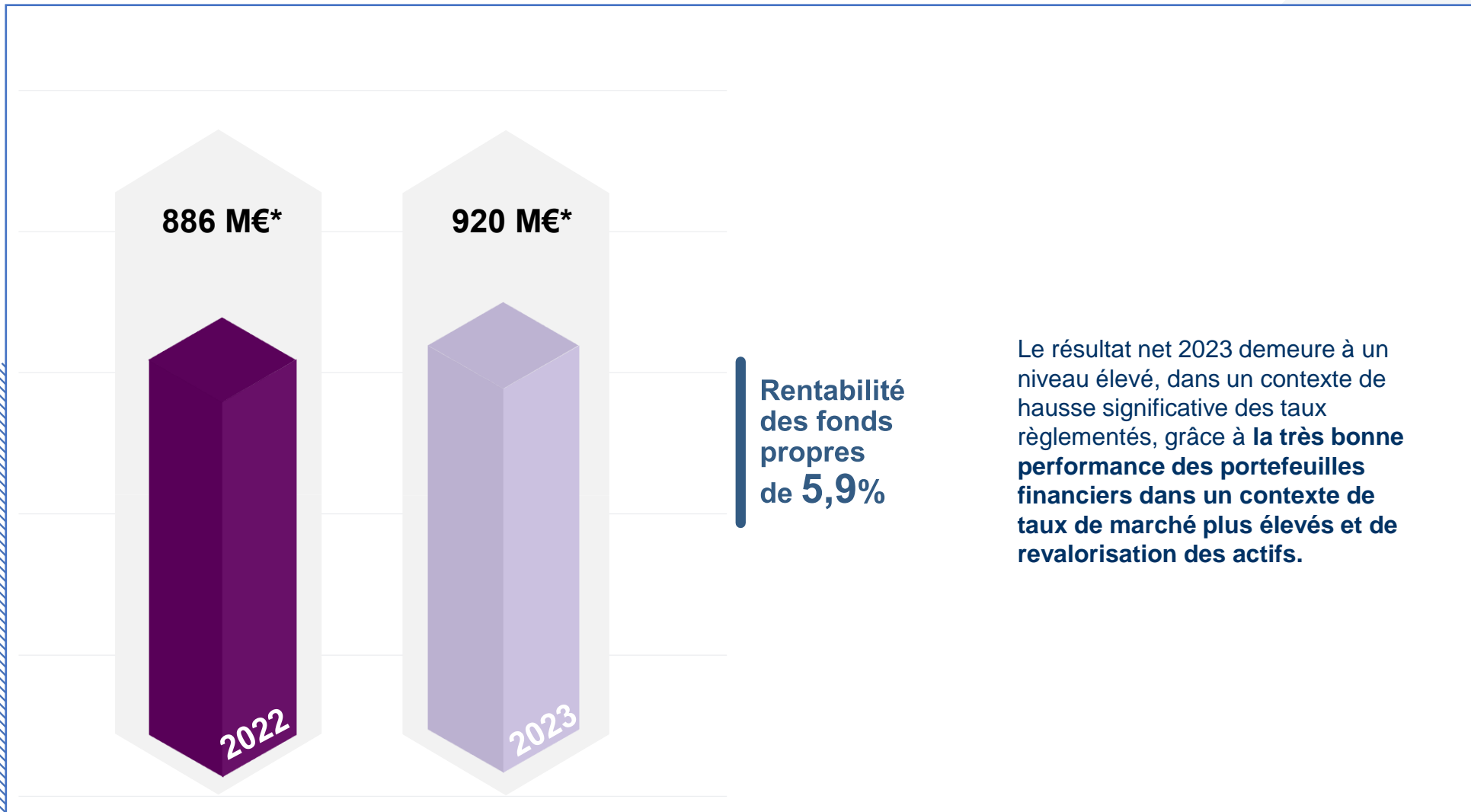
Dans un contexte de taux volatils et de crise immobilière générant des dépréciations d'actifs, les résultats 2023 se maintiennent à un niveau élevé avec :

- une hausse des valorisations des actifs financiers, notamment du portefeuille des actions cotées, en lien avec l'évolution des marchés
- une poursuite de la rotation des portefeuilles avec des plus-values de cession significatives (actifs de la Banque des Territoires, dont Viaduc de Millau, cession du contrôle d'Icade Santé)

* Résultat net consolidé part du Groupe

** Pro forma 2022 (passage à la norme IFRS17 : impact de -127 M€ sur Résultat net part du Groupe)

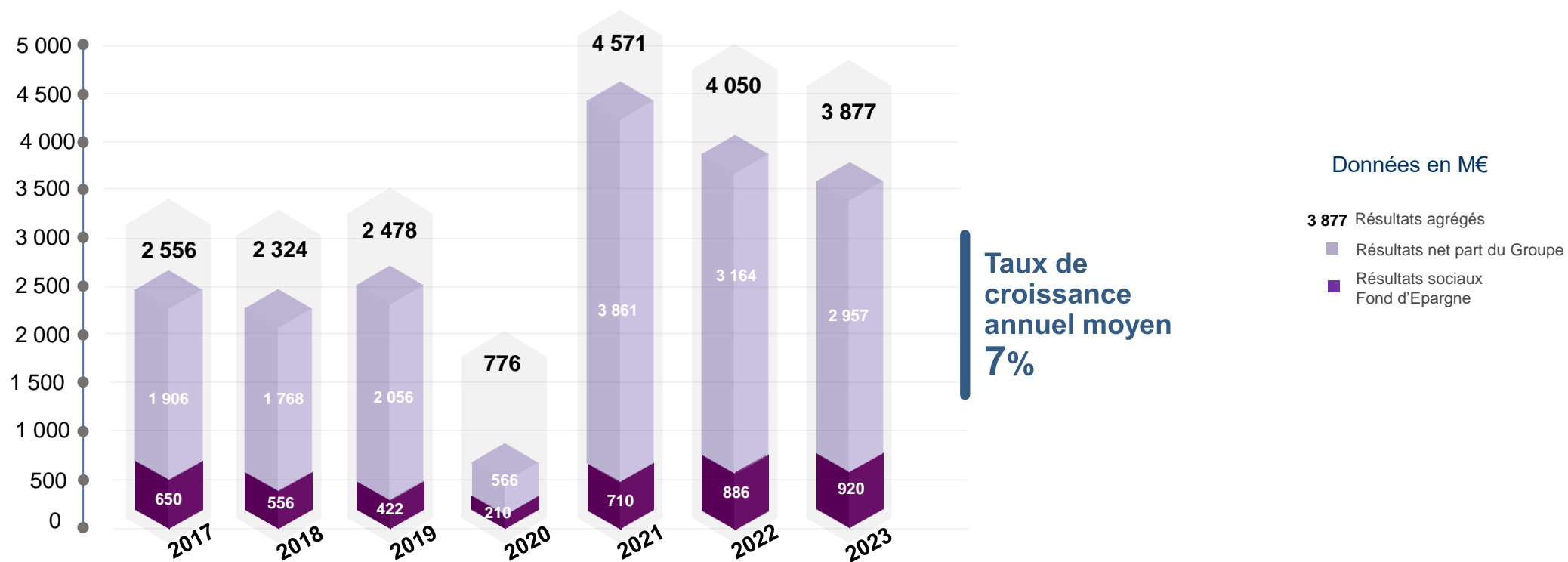
FONDS D'ÉPARGNE : UN RÉSULTAT EN HAUSSE, APRÈS 12 Md€ D'INTÉRÊTS VERSÉS AUX ÉPARGNANTS (x2)



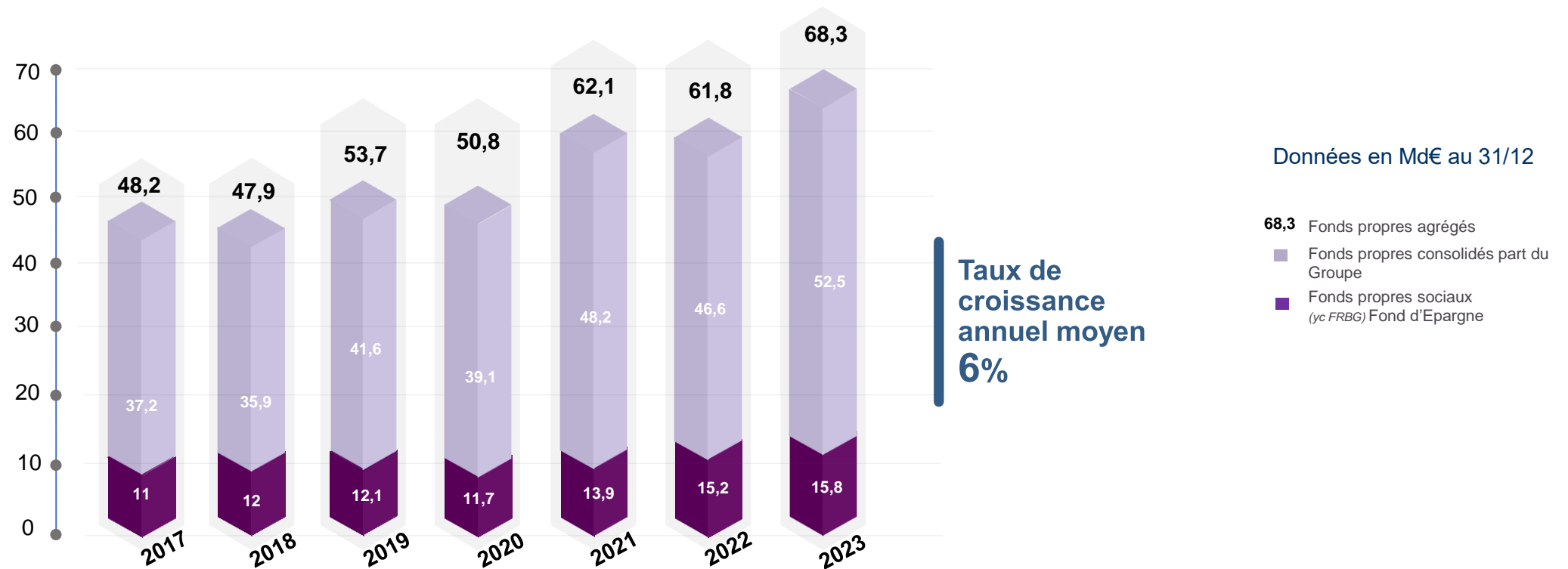
*Résultat net après dotation au Fonds pour risques bancaires généraux (FRBG) du Fonds d'Épargne de 700 M€ en 2022 et 224 M€ en 2023

Le résultat net 2023 demeure à un niveau élevé, dans un contexte de hausse significative des taux règlementés, grâce à **la très bonne performance des portefeuilles financiers dans un contexte de taux de marché plus élevés et de revalorisation des actifs.**

PROGRESSION DE 50 % DES RÉSULTATS AGRÉGÉS DE 2017 À 2023



PROGRESSION DE PRÈS DE 42 % DES FONDS PROPRES AGRÉGÉS DE 2017 À 2023



UNE CONTRIBUTION DE 2,5 Md€ AU BUDGET DE L'ÉTAT



2500 M€
versés à l'État
au titre de 2023
(2 429 M€ en 2022)



Versement au titre du résultat net consolidé Groupe

1 479 M€ (contre 1 630 M€ en 2022)

Contribution représentative de l'impôt sur les sociétés

586 M€ (contre 199 M€ en 2022)

Prélèvement sur Fonds d'Épargne

508 M€* (contre 600 M€ en 2022)

* En attente de confirmation

LES GESTIONS D'ACTIFS : UN ACTEUR DE LA SOUVERAINETÉ ET DE LA FINANCE RESPONSABLE

Une très bonne performance qui confirme le rôle majeur des Gestions d'actifs, principal contributeur aux résultats du Groupe en 2023

Des actifs sous gestion en progression de +44 Md€ soit +18% pour atteindre 288 Md€ en valeur de marché à fin 2023, avec des **plus-values latentes portées à un niveau record**.

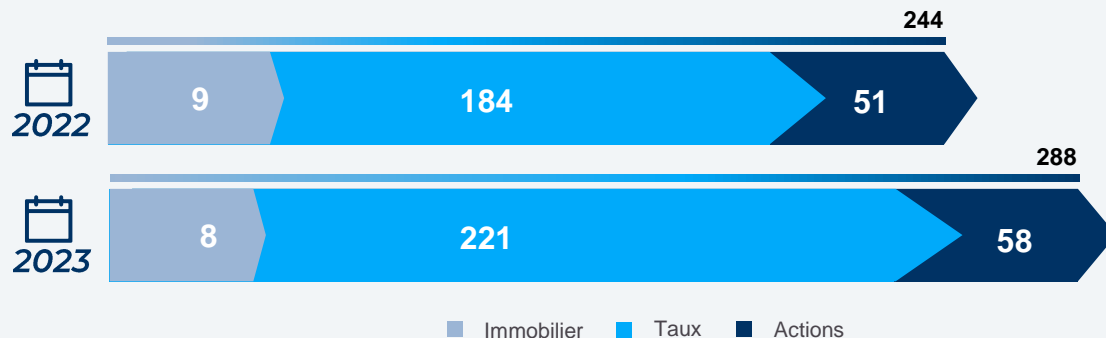
Des investissements à long terme en croissance (37 Md€ en 2023) et **des produits financiers multipliés par 2,1** soit près de 10,6 Md€ après dotation aux provisions.

Une performance positive de toutes les classes d'actifs **à l'exception de l'immobilier qui subit la hausse des taux et la dégradation du marché**.

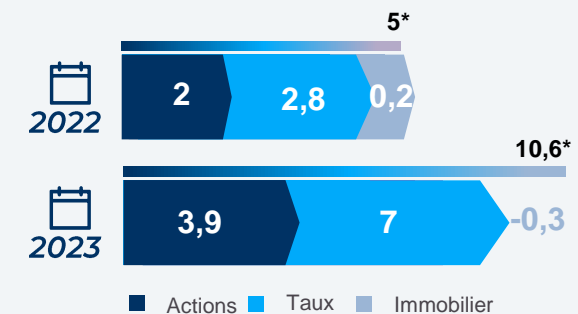
Un **engagement en faveur de la souveraineté en tant que premier investisseur institutionnel dans les PME françaises cotées** (programme CDC Tech Premium : 300 M€ engagés en 2023 pour contribuer à la cotation en Bourse, à Paris, d'entreprises technologiques françaises).

Un **investisseur responsable engagé** sur les sujets sociétaux, de climat et de biodiversité.

Valeur marché des portefeuilles et flux nets d'investissements en Md€



Produits financiers en Md€*

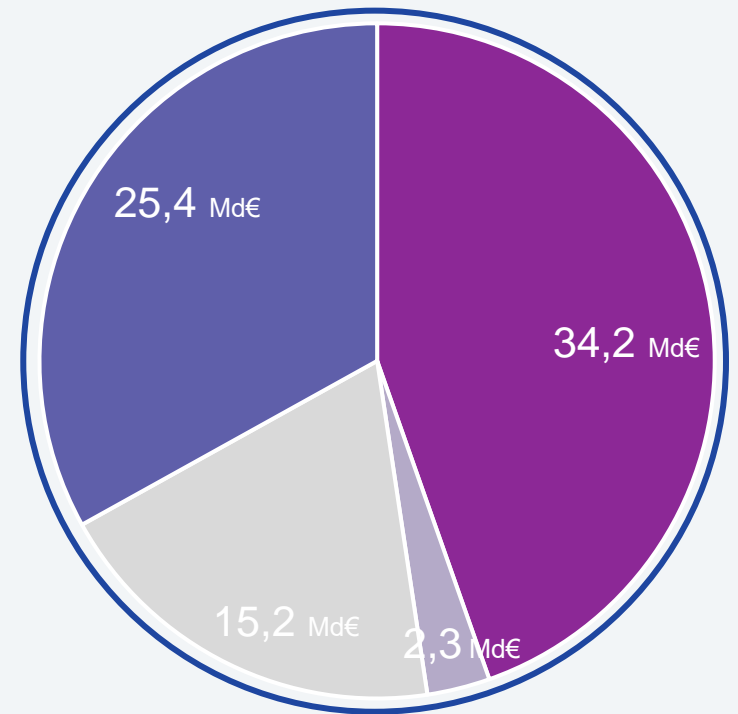


*Vision agrégée SG/FE : revenus + plus-values réalisées + provisions

Un champ d'activités renforcé au service de la cohésion sociale

- **66 fonds et mandats** confiés en gestion à la direction des politiques sociales.
- **77 Md€** de prestations versées.
- **16,5 Md€** d'actifs sous gestion.
- **6 régimes de retraite** publics et assimilés gérés, qui représentent près de **7,8 millions d'actifs cotisants** et **4,7 millions de pensionnés**, soit le **versement de la pension d'1 retraité sur 5** au niveau national.
- **Mise en œuvre opérationnelle de la réforme des retraites 2023** dans un calendrier serré avec une mobilisation accrue des centres de contacts (1,8 million d'appels et 140 000 courriels traités sur l'activité retraite).
- **Près de 40 millions de bénéficiaires d'un compte personnel formation**, doté de 2027€ en moyenne. Depuis novembre 2019, **+ de 7 millions de dossiers de formation acceptés** (dont 1,4M en 2023) et près de **10 Md€** de financements engagés.
- **Ouverture de la plateforme de répartition du solde de la taxe d'apprentissage SOLTéA** au bénéfice des établissements d'enseignement et mise en œuvre de la première campagne d'affectation des fonds (334 M€ versés aux établissements).
- **Dans le secteur du handicap, 21,4 M€** d'aides versées par le **FIPHFP** et **6 millions** de visites uniques du site **Mon Parcours Handicap**.

Répartition des prestations versées en 2023



LA TRANSFORMATION ÉCOLOGIQUE ET LA COHÉSION SOCIALE ET TERRITORIALE : UN SEUL ET MÊME DÉFI POUR LES TERRITOIRES

Le maintien d'une activité soutenue pour démultiplier nos interventions et accélérer le financement de la transformation écologique, tout en contribuant positivement aux résultats du Groupe

Un encours de prêts de 202 Md€ avec 16,3 Md€ de nouveaux prêts signés en 2023, en croissance de 30 %, principalement dédiés à la rénovation des logements sociaux et à la transformation écologique.

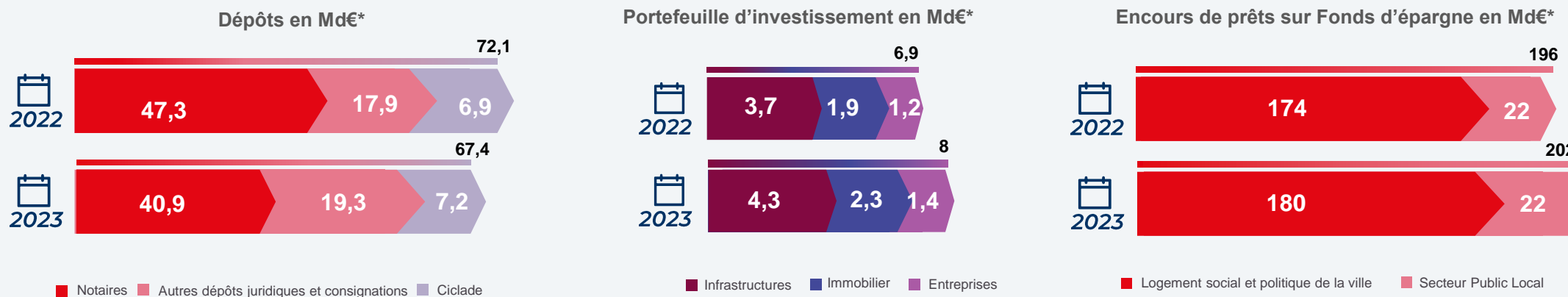
Financement de la rénovation thermique de 47 822 logements sociaux en 2023 (+ 18 %).

Une activité d'investissement toujours soutenue avec **plus de 2,5 Md€ engagés dans 436 projets** sur l'ensemble du territoire, le portefeuille atteignant 8 Md€.

Une politique de rotation du portefeuille avec des plus-values significatives de 300 M€, permettant le financement de nouveaux projets.

Des dépôts des notaires en **forte baisse (-6,4 Md€) à 40,9 Md€** pénalisés par le contexte du marché immobilier compensés par une forte hausse des dépôts non juridiques.

Progression du parc géré de CDC Habitat à **554 456 logements**, soit +1,8% par rapport à 2022 ; une forte activité en faveur du logement social et abordable portée notamment par le plan de soutien de 17 000 logements lancé au printemps.



* Encours fin de période

Portés par le plan eau et le programme EduRénov, les prêts au secteur public local ont été multipliés par 3 pour atteindre 3 Md€



Guadeloupe

Accompagnement des projets identifiés dans le Fonds Local d'Adaptation qui s'inscrit dans le cadre de notre « Plan d'adaptation du littoral et de l'Outre-mer au changement climatique ».

150 k€ d'ingénierie



Martinique - Le Marin

Construction de trois écoles élémentaires aux normes parasismiques et para cycloniques.

3,6 M€ de prêts



Guyane - Matoury

Construction d'un centre de recyclage et de valorisation des véhicules hors d'usage (VHU).

Investissement de 480 k€ en quasi-fonds propres



La Réunion -Territoire de la Côte Ouest

Convention de financement pour le projet de « ZAC Cambaie-Omega, démonstrateur de la ville durable insulaire et tropicale ».



Mayotte

Communauté d'agglomération de Dembeni-Mamoudzou Caribus, 1^{er} projet de réseau de transport collectif urbain (TCU) de Mayotte.

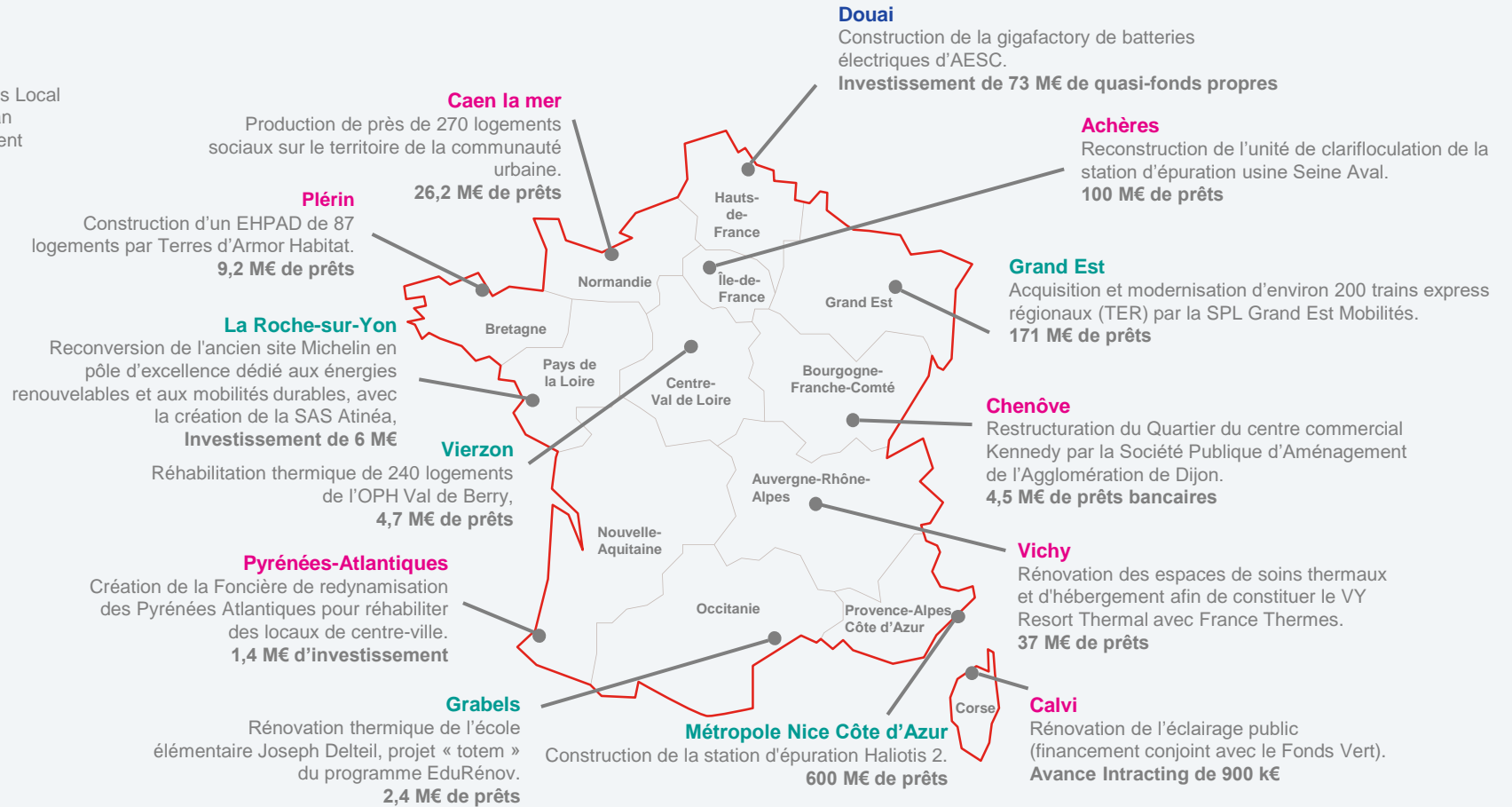
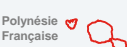
10 M€ de prêts



Dumbéa

Confortement du barrage.

3,6 M€ de prêts



ENGAGÉES AU SERVICE DES PRIORITÉS STRATÉGIQUES DU GROUPE, ALLIANT PERFORMANCE FINANCIÈRE ET EXTRA-FINANCIÈRE

Gestion des
participations
stratégiques ■

Une année marquée par la consolidation des activités des participations stratégiques et de solides résultats dans un contexte macroéconomique adverse.



Un résultat net en forte hausse à 996 M€ (231 M€ en 2022) porté par la plus-value de cession d'Icade Santé qui permet d'absorber les dépréciations d'actifs immobiliers.



Un résultat net à 90 M€ (114 M€ en 2022, porté par des éléments exceptionnels). Le chiffre d'affaires dépasse pour la première fois de son histoire le milliard d'euros en lien avec l'acquisition du Groupe MMV ainsi que la bonne dynamique des activités tant des domaines skiables que des parcs de loisirs.



Un résultat net à 56 M€ (86 M€ en 2022), avec un résultat récurrent en légère hausse (à 65 M€), ce qui illustre la résilience du modèle de banque publique de développement dans un contexte économique perturbé et une activité record du crédit-export.



Un résultat net stable à 20 M€ qui intègre pour la première fois la contribution de First Transit en Amérique du Nord.



Un résultat net à 417 M€ (485 M€ en 2022) du fait de la baisse des revenus d'interconnexions.



Un résultat net à 368 M€ (158 M€ en 2022) avec un niveau de production supérieur à celui de 2022 et des prix moyens d'électricité plus élevés.

CNR est pilotée par la Banque des Territoires



Un résultat net à 408 M€ (478 M€ en 2022). Une activité toujours soutenue dans un contexte de hausse du coût de l'énergie.



Un résultat net à 44 M€ (48 M€ en 2022) avec une forte croissance du chiffre d'affaires et de la marge opérationnelle, compensée par divers coûts non récurrents

ENGAGÉES AU SERVICE DES PRIORITÉS STRATÉGIQUES DU GROUPE, ALLIANT PERFORMANCE FINANCIÈRE ET EXTRA-FINANCIÈRE

Gestion des
participations
stratégiques ■

Poursuite des opérations d'investissement structurantes en appui des ambitions stratégiques du Groupe

Transition et souveraineté énergétique



Acquisition le 18 octobre 2023 du groupe Coriance par le consortium constitué par Vauban Infrastructure Partners et la Caisse des Dépôts.
Cette acquisition s'inscrit pleinement dans la stratégie d'investir durablement dans les réseaux de chaleur et de froid, secteur prioritaire pour la transition énergétique et l'aménagement des territoires.

Cohésion sociale - Grand âge et santé



Entrée du groupement mené par la Caisse des Dépôts au capital d'Emeis (ex Orpéa) à hauteur de 50,18 % en décembre 2023. Cette acquisition confirme et renforce le rôle croissant du Groupe dans le secteur du grand âge et de la santé.

Souveraineté financière



La Caisse des Dépôts a poursuivi en 2023 la montée au capital de la société et en détient désormais 10,91% en direct.

Euroclear a réalisé en 2023 un résultat net en **forte hausse à 982 M€** (hors impact financier des mesures de gel des avoirs russes). L'activité a été portée par une performance commerciale robuste et un environnement de taux d'intérêt élevés.

BPIFRANCE MOBILISÉE POUR SOUTENIR L'INNOVATION, ACCOMPAGNER LES ENTREPRISES DANS LEUR DÉCARBONATION ET FINANCER LA RÉINDUSTRIALISATION

Une année de forte activité avec 63 Md€ mobilisés par Bpifrance en faveur de l'économie française et de la croissance des entreprises, et 1,1 Md€ de résultat net (1,5 Md€ en 2022).

Nouveau record du soutien à l'innovation avec le déploiement de France 2030 par Bpifrance à hauteur de **9,4 Md€ sur l'année 2023, soit le double de 2022 (+110%)**

Soutien massif à la transition écologique et énergétique des entreprises avec 7 Md€ (vs. 6 Md€ en 2022), mobilisés via le **déploiement d'un porte-à-porte de masse**

Niveau historique des crédits accordés en 2023 avec 18,7 Md€ déployés au total par les 50 implantations régionales de Bpifrance. **Maintien de la croissance de la Garantie** en 2023 (+5%), avec **8,65 Md€ en faveur de 63 000 entreprises**

Amplification **du mouvement de la réindustrialisation** avec 50% des aides France 2030 à destination des projets d'industrie

Bpifrance devient **n°1 en Europe et n°2 mondial en nombre d'investissements en private equity en 2023** (*classement Pitchbook février 2024*)

Niveau soutenu de **l'activité Export** avec 22 Md€ déployés en 2023

Dynamique accrue de l'accompagnement et du conseil avec près de 1 000 nouvelles entreprises accélérées et une **hausse des missions de conseil spot** pour atteindre un niveau record de plus de 6 000 missions déployées

Hausse du soutien à la création d'entreprises, avec **153 000 porteurs de projets** accompagnés, ayant contribué à la création de **80 000 entreprises**

LE GROUPE LA POSTE MOBILISE SON RÉSEAU AU SERVICE DE LA TRANSFORMATION ÉCOLOGIQUE ET DE L'INCLUSION NUMÉRIQUE



Des résultats qui résistent dans une conjoncture difficile avec un chiffre d'affaires de 34,1 Md€ (+ 2,4%) et un résultat net de 514 M€ (ajusté des éléments non-récurrents, il atteint 977 M€, en baisse de 51 M€ versus 2022).

Une année 2023 marquée par une conjoncture globalement difficile avec une inflation toujours élevée, une performance contrastée du marché du colis selon les géographies et une poursuite de la hausse des taux d'intérêts.

Des résultats récurrents qui se maintiennent malgré des performances contrastées selon les branches

Le résultat d'exploitation récurrent du Groupe s'élève à 2,1 Md€, en hausse de près de 20% par rapport à 2022 avec :

- La Banque Postale, dont les activités assurantielles ont atteint un niveau record qui a plus que compensé le repli des activités bancaires
- Geopost, dont le résultat d'exploitation est en baisse de plus de 20% sur l'année, reflet du ralentissement des volumes de colis distribués
- la Branche Services-Courrier-Colis, qui malgré la poursuite de la baisse des volumes de courrier distribué (-9%), a limité celle de son résultat d'exploitation grâce à une bonne maîtrise de ses charges opérationnelles et au lancement de la nouvelle gamme Courrier.

Du fait de ces résultats contrastés, l'endettement net du Groupe a augmenté pour s'établir à 12 Md€.

Dans ce contexte difficile, La Poste a poursuivi la mise en œuvre de son plan stratégique

Aboutissement du rapprochement entre La Banque Postale et CNP Assurances avec le regroupement des activités assurantielles vie et non vie

Renforcement de l'activité Asset Management avec l'acquisition de La Financière de l'Echiquier

Lancement de la cession ou fermeture d'activités non stratégiques (Stuart, Urby et Ma French Bank sont en cours ou à l'étude)

Un Groupe responsable et engagé

Une politique carbone pionnière qui donne des résultats avec une réduction de 5% des émissions de GES en 2023. Ainsi, Geopost a été la première entreprise mondiale de livraison de colis à voir ses objectifs de réduction d'émissions approuvés par SBTi

Une notation extra-financière reconnue, au niveau international et tous secteurs confondus

PRIORITÉS ET IMPACTS

TRANSFORMATION ÉCOLOGIQUE

Nos priorités d'actions



Contribution à l'objectif national d'alignement 1,5°C

Préserver la biodiversité

Notre utilité



1,1 million de foyers dont les besoins en énergie sont couverts par les ENR financées
x5 vs 2022

107 021 bénéficiaires de logements sociaux rénovés thermiquement
+ 18% vs 2022

3 467 hectares renaturés
+ 7% vs 2022

SOUVERAINETÉ ET DÉVELOPPEMENT ÉCONOMIQUE

Nos priorités d'actions



Souveraineté des infrastructures essentielles

Développement des entreprises

Notre utilité



9 705 entreprises soutenues dans le secteur de l'industrie
-4 % vs 2022

4 213 249 identités numérique créées,
soit + 2,5 M en 2023

87 760 PME, TPE, ETI et structures d'ESS accompagnées (financement, investissement, garantie, accompagnement, partenariat)
Stable vs 2022

COHÉSION SOCIALE ET TERRITORIALE

Nos priorités d'actions



Services aux citoyens et
parcours de vie

Logement et habitat

Notre utilité



3,4 millions de personnes accompagnées dans
leur usage du numérique
+ 27% vs 2022

7 millions de dossiers de formation cumulés à fin 2023
+ 1,4 million en 2023

166 097 personnes logées dans les logements
sociaux et intermédiaires financés / acquis
+ 2% vs 2022

100 Md€ SUR 5 ANS POUR FINANCER LA TRANSFORMATION ÉCOLOGIQUE DU PAYS

Nouvelle cible de **100Md€ sur 2024-2028** en lien avec notre Raison d'être en soutien aux grands secteurs du plan **France Nation Verte**



Montants dédiés à la transformation écologique*



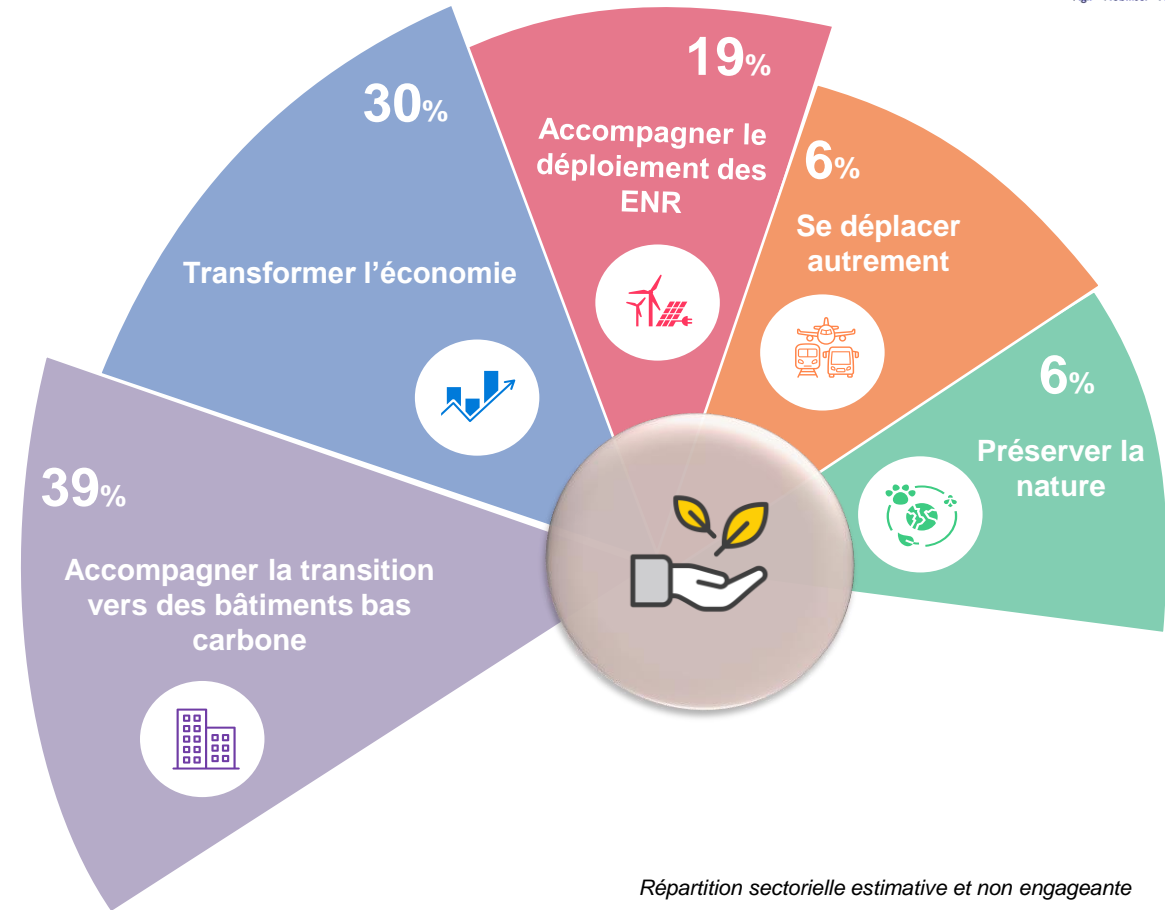
2020
2023

Montant réalisé :
Près de 80 Md€**



2024
2028

Montant prévisionnel :
100 Md€



Répartition sectorielle estimative et non engageante

* Prêts, investissements et garanties, mobilisés par les entités financières du Groupe
** 79,7 Md€

Site des Résultats 2023

X in | @caissedesdepots

