



La gestion des participations stratégiques

La Caisse des Dépôts en bref



La Caisse des Dépôts : des missions fixées par la loi



Une institution financière publique sous la surveillance et la garantie du Parlement



Un investisseur de long terme au service de l'intérêt général contribuant au développement économique de la France



Sans actionnaires au capital



Les ressources de la CDC ne proviennent pas des impôts des Français mais d'une part de l'épargne des Français

2,5 Md€

de contribution au budget de l'État en 2023



Un Groupe réparti en quatre métiers et deux partenaires

La gestion des participations stratégiques (GPS) contribue fortement aux résultats du Groupe

2 métiers directement 
au service de l'intérêt général



Direction des politiques sociales ■

2 métiers plus fortement
contributeurs 

Gestions d'actifs ■

Gestion des participations stratégiques ■

2 Partenaires



La gestion des participations stratégiques

Un rôle essentiel,
plusieurs missions

Rôle et missions



Conduite des opérations d'acquisition,
de création et de cession



Accompagnement stratégique et
financier des filiales



Coordination des priorités entre
le Groupe et ses filiales



Définition de la position actionnariale de la
Caisse des Dépôts

Gestion des participations stratégiques

Actionnaire dans
près d'une
trentaine d'entités

Nos principales participations stratégiques réparties en 4 secteurs

Institutions financières

bpifrance



Qualium
INVESTISSEMENT

Kepler
Cheuvreux

Archipels SICOVAM HOLDING

Immobilier



ICADE

TONUS
TERRITOIRES

Infrastructures



stoa

Services



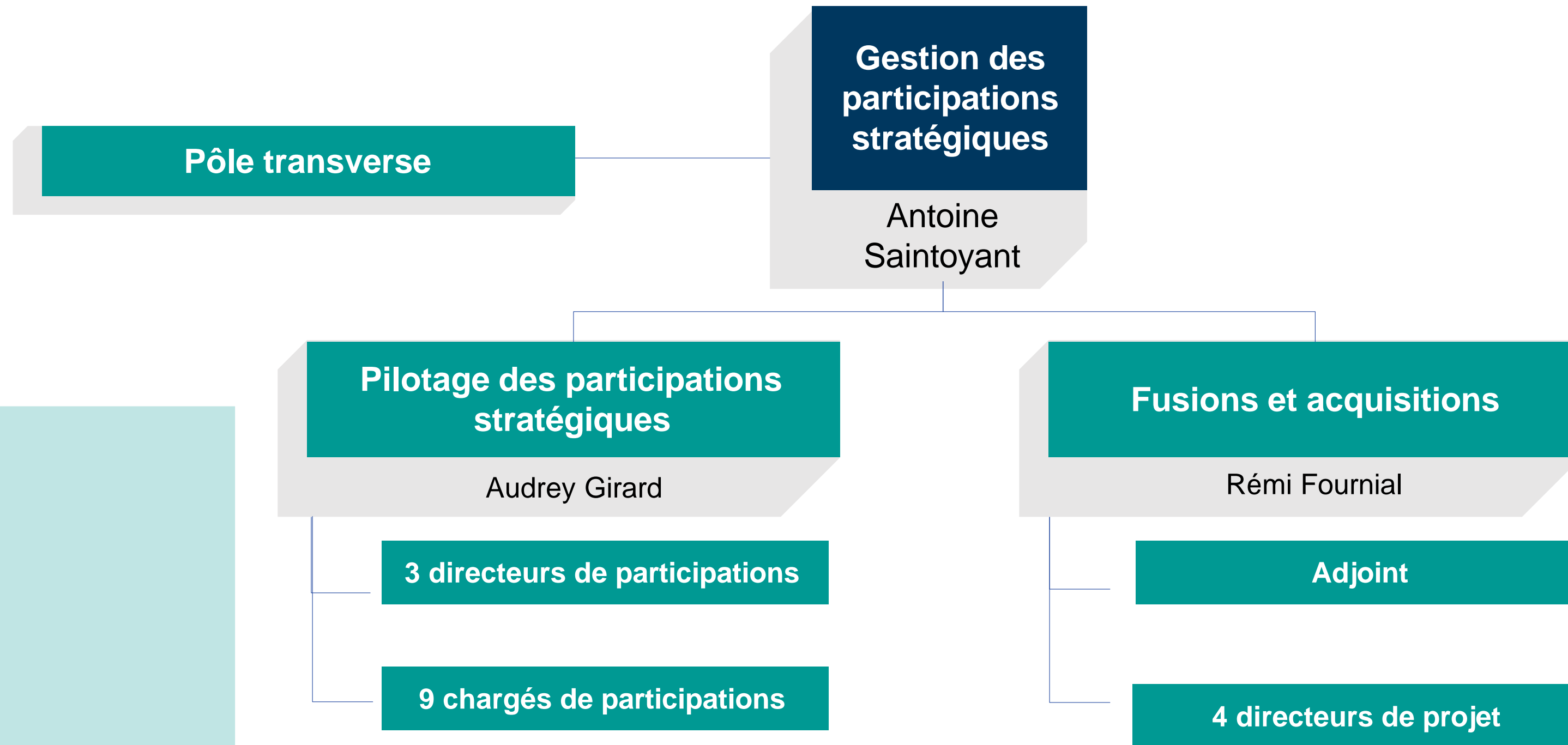
egis



Gestion des participations stratégiques

Une organisation réunissant une vingtaine de collaborateurs

Organisation



Gestion des participations stratégiques (1/2)

Actionnaire de
référence de long
terme

Nos principes d'intervention



- 1. Cohérence avec les objectifs stratégiques prioritaires de la Caisse des Dépôts : transformation écologique, développement et souveraineté économiques, cohésion sociale et territoriale.** Cette contribution a vocation à être mesurée au moyen d'indicateurs, cohérents avec **la raison d'être du groupe Caisse des Dépôts** et les Objectifs de développement durable.
- 2. Exigence de rentabilité** permettant de préserver les équilibres financiers du Groupe et de contribuer au financement des activités d'intérêt général : la Caisse des Dépôts intervient en tant qu'investisseur avisé aux conditions de marché.
- 3. Préservation des intérêts de la société, de ses clients et de ses collaborateurs.**
- 4. Investissement de long terme**, pas d'horizon de sortie prédéfini.
- 5. Rôle actif dans la gouvernance des sociétés, avec généralement un objectif de contrôle exclusif ou conjoint, ou d'influence notable (actionnaire de référence) :** présence systématique dans des instances de gouvernance, en vue de l'accompagnement de leur développement dans la durée.
- 6. Champ d'intervention des sociétés : national (versus uniquement régional ou local).**
L'ensemble de ces principes permet de caractériser le champ d'intervention de la Caisse des Dépôts en tant qu'actionnaire stratégique par rapport aux autres métiers (Gestion des actifs, Banque des Territoires) et entités (Bpifrance) du Groupe.

Gestion des participations stratégiques (2/2)

Actionnaire de
référence de long
terme

Nos critères d'évolution du portefeuille



Les décisions d'investissement ou de désinvestissement de l'actionnaire stratégique Caisse des Dépôts sont prises en fonction des trois critères suivants :

- **l'intérêt patrimonial** de la Caisse des Dépôts ;
- **l'intérêt social** de l'entité cible et de ses salariés ;
- **l'intérêt général.**

Dans ce cadre, les modalités d'intervention de la Caisse des Dépôts en tant qu'investisseur stratégique peuvent cependant être diverses :

- fonds propres en **primaire** (apport de nouveaux fonds propres) ou **secondaire** (acquisition de titres existants) ;
- sur **tous secteurs** (dès lors que l'entreprise est susceptible de contribuer aux objectifs de politiques publiques prioritaires de la CDC) ;
- sur des sociétés **privées ou publiques, cotées ou non cotées** ;
- seule ou aux côtés de **coactionnaires industriels, financiers ou souverains.**

01 Stratégie du pilotage actionnarial

Les objectifs du
pilotage
actionnarial

La gestion des participations stratégiques



Objectifs financiers

Contribuer à l'intérêt patrimonial de la Caisse des Dépôts en favorisant la performance économique des entreprises, leur rentabilité et leur valorisation sur le long terme.

Objectifs extra-financiers

Maximiser la contribution des participations stratégiques à l'intérêt général, au regard des priorités stratégiques et de la politique durable de la Caisse des Dépôts.

Pratiques de gouvernance

Promouvoir les meilleures pratiques de gouvernance au sein des participations stratégiques et assurer un pilotage actionnarial efficace via les organes de gouvernance.

02 Fusions-acquisitions

Une gestion active
du portefeuille

Principales opérations réalisées depuis 2017 (1/2)



Investissement dans le cadre du projet de plan de sauvegarde



2023

Acquisition d'une participation de 49,9% dans Coriance, aux côtés de Vauban Infrastructure Partners



2023



Acquisition d'une participation minoritaire dans Euroclear



2022


Acquisition d'une participation minoritaire dans New Suez aux côtés de Meridiam et GIP



2022

Acquisition d'une participation additionnelle dans GRT Gaz en consortium avec CNP Assurances



2021

Cession d'une participation de référence dans Egis à Tikehau Capital



2021



Participation à l'augmentation de capital de la CDA et apport d'actif

2021



Réinvestissement dans Euronext dans le cadre de l'acquisition de Borsa Italiana



2021

Acquisition d'une participation de 50% dans Orange Concessions aux côtés de CNP Assurances et EDF Invest



2021

02 Fusions-acquisitions

Une gestion active
du portefeuille

Principales opérations réalisées depuis 2017 (2/2)



Acquisition d'une participation minoritaire dans Elengy, filiale de GRT Gaz



2020

Acquisition d'une participation de 80% dans SFIL



2020

Acquisition d'une participation majoritaire dans La Poste par apport, inter alia, de la participation de la CDC dans CNP Assurances

2020

Cession de CDC International Capital à Bpifrance



2018

Réorganisation du capital de Transdev, avec la substitution de Rethmann à Veolia



2018

Cession d'une participation de 15% dans SANEF à Abertis



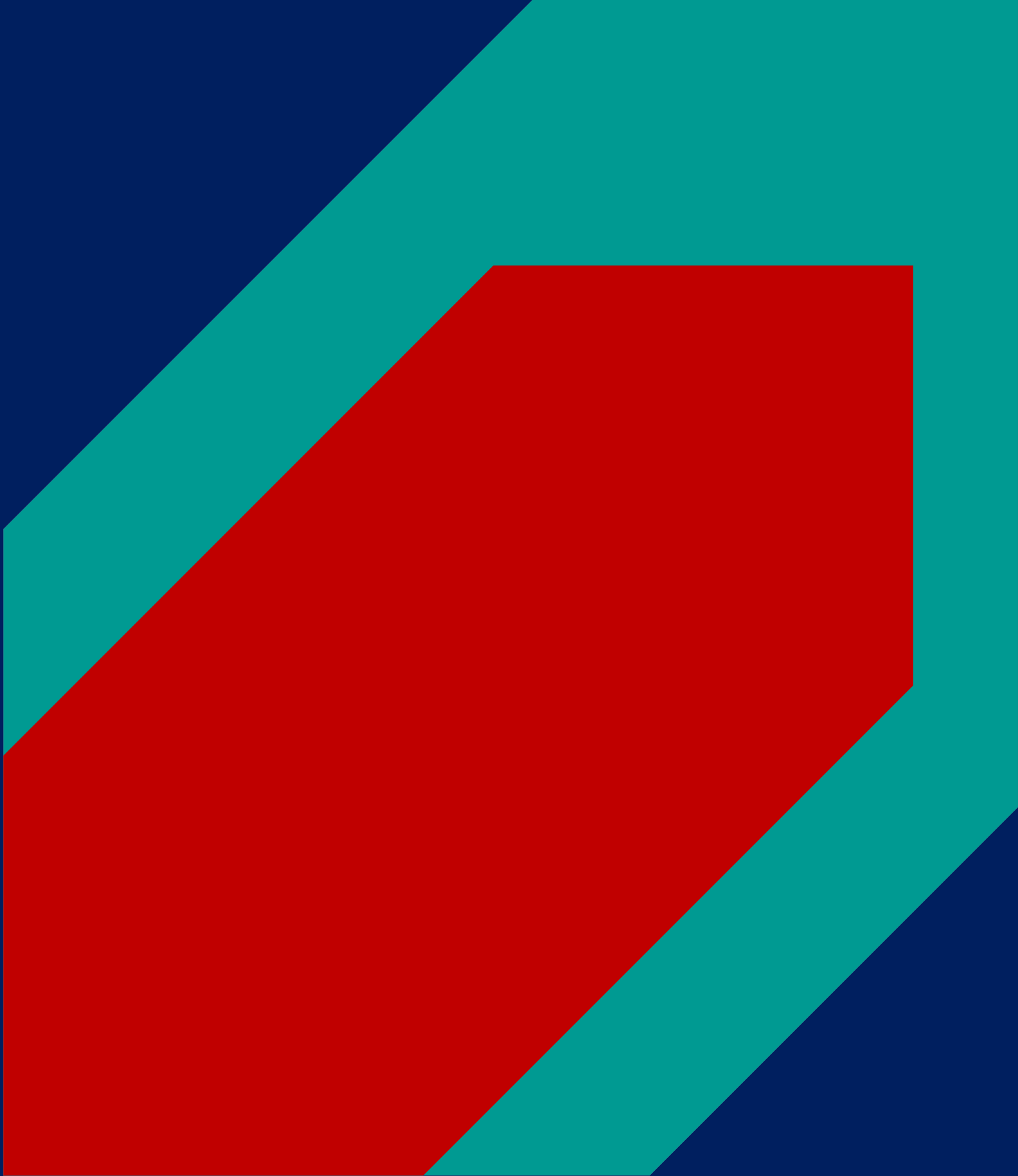
2017

Acquisition d'une participation de 49,9% dans RTE en consortium avec CNP Assurances



2017



Groupe Caisse des Dépôts
56, rue de Lille
75007 Paris
T 01 58 50 00 00

