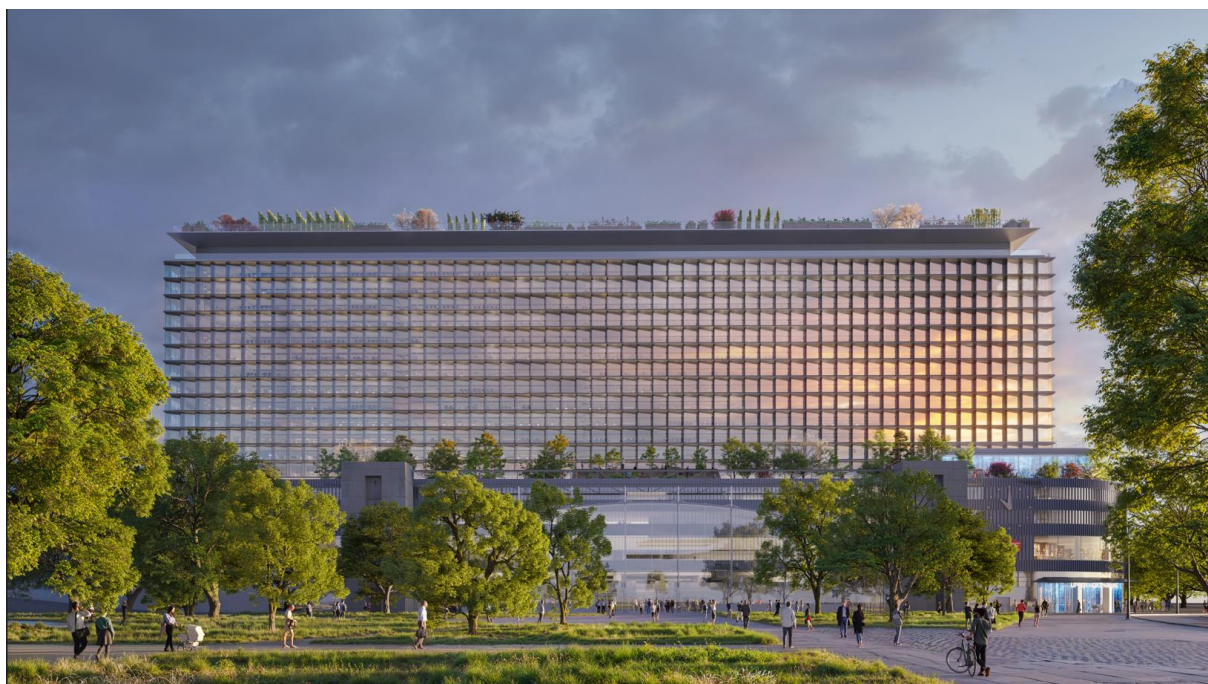


Altarea Entreprise et CDC Investissement Immobilier dévoilent « Upper »

Le futur immeuble de bureaux iconique de Paris-Montparnasse

- 55 000 m² de surface totale
- 13 000 m² de façade bioclimatique
- Des plateaux de 2 800 m²
- 3 700 m² d'espaces extérieurs
- 500 places de parking voitures et 560 places de vélos avec vestiaires

Cannes, 11 mars - A l'occasion de la conférence de presse organisée par le MIPIM pour promouvoir d'importantes initiatives portées par des acteurs français, Altarea Entreprise et CDC Investissement Immobilier dévoilent l'ambitieux projet de réhabilitation de l'ancien siège de CNP Assurances construit dans les années 1960, au-dessus de la Gare Montparnasse. Nommé "Upper", cet immeuble de bureaux de 55 000 m² entièrement restructuré, pourra accueillir plus de 4 000 collaborateurs, il se distingue par son emplacement stratégique en plein cœur de Paris, une démarche de sobriété énergétique exemplaire et une offre de services inédite.



Crédit photo : DS+R

Exemplarité environnementale : Upper repousse les standards du bureau durable

Détenu à 50/50 par Altarea Entreprise et CDC Investissement Immobilier (pour le compte de la Caisse des Dépôts), Upper revisite les codes de l'immobilier tertiaire grâce à l'architecture visionnaire de Diller Scofidio + Renfro (à l'origine de la High Line, The Broad et de l'immeuble The Shed à New York), qui fusionne l'audace d'un design contemporain et élégant avec une démarche ambitieuse en matière de sobriété énergétique. Upper sera le premier immeuble réalisé en France par Diller Scofidio + Renfro.

L'habillage intégral en verre de la façade bioclimatique, déployée sur 13 000 m², optimisera la captation et la diffusion de la lumière naturelle, tout en assurant un confort thermique inégalé à chaque étage. Grâce à cette conception bioclimatique, Upper consommera 50% d'énergie primaire de moins qu'un immeuble neuf standard. Le bâtiment offrira plus de 55 000 m² de bureaux et services, bénéficiant de la lumière naturelle et d'ouvrants à chaque fenêtre. 3 700 m² d'espaces extérieurs seront créés, dont un jardin potager avec une vue à 360° et des terrasses orientées plein sud à chaque niveau, offrant un agréable cadre de vie et de travail.

Une expérience servicielle inédite, synonyme d'attractivité



Crédit photo : DS+R

Avec Upper, Altarea Entreprise redéfinit les nouveaux standards du bureau de demain en proposant un espace hybride, durable et adapté aux nouvelles attentes des entreprises et de leurs collaborateurs, des lieux de travail où l'on se sent mieux qu'à la maison. Ainsi, un écosystème de services sera proposé sur 10 000m².

L'immeuble favorisera également la mobilité durable et la connectivité urbaine. Implanté au cœur d'un pôle majeur de la capitale, Upper bénéficiera d'une accessibilité sans équivalent. Situé directement au-dessus de la gare de Paris-Montparnasse, à la lisière des 6^{ème}, 14^{ème} et 15^{ème} arrondissements, Upper permettra une connexion immédiate aux transports en commun et aux mobilités douces, avec 560 places de vélos, 500 places de parking de voitures et une connexion directe avec les commerces voisins ouverts 7j/7.

La maquette d'Upper est disponible dans le pavillon Altarea

Croisette C11.B, face à l'entrée principale du Riviera 7

Des visuels sont disponibles [pour téléchargement ici](#).

À propos d'Altarea

Altarea est le leader français de la transformation urbaine bas carbone avec l'offre immobilière la plus complète au service de la Ville et de ses acteurs. Le Groupe dispose pour chacune de ses activités de l'ensemble des savoir-faire et de marques reconnues pour concevoir, développer, commercialiser et gérer des produits immobiliers sur-mesure. Altarea est coté sur le compartiment A d'Euronext Paris. www.altarea.com

A propos de CDC Investissement Immobilier

CDC Investissement Immobilier est la filiale d'asset management immobilier de la Caisse des Dépôts. Elle gère pour le compte de l'Institution, au sein de sa direction des gestions d'actifs, un portefeuille de plus de 10,5 Md€ d'actifs composé essentiellement de bureaux, de logements à loyer libre, de commerces, d'hôtels et de plateformes logistiques.

Présent sur le marché français et les principaux marchés européens, CDC Investissement Immobilier investit principalement sur des opérations à création de valeur et également sur des opérations de rendement au profil core/core+.

La majorité du portefeuille géré par CDC Investissement Immobilier est constituée d'actifs détenus à 100 % par la Caisse des Dépôts ou en club deals.

www.cdc-investimmo.fr

CONTACTS PRESSE

ALTAREA

Denise RODRIGUES-VIELLIARD

Responsable relations presse
06 37 36 24 14
drodrigues@altarea.com

HOPSCOTCH PR

Alice AUGERAUD

Account Manager
06 43 86 29 49
aaugeraud@hopscotch.fr

Groupe Caisse des Dépôts :

Antoine Pacquier – antoine.pacquier@caissedesdepots.fr - 06 86 42 69 58

Nathalie Police – nathalie.police@caissedesdepots.fr - 06 07 58 65 19